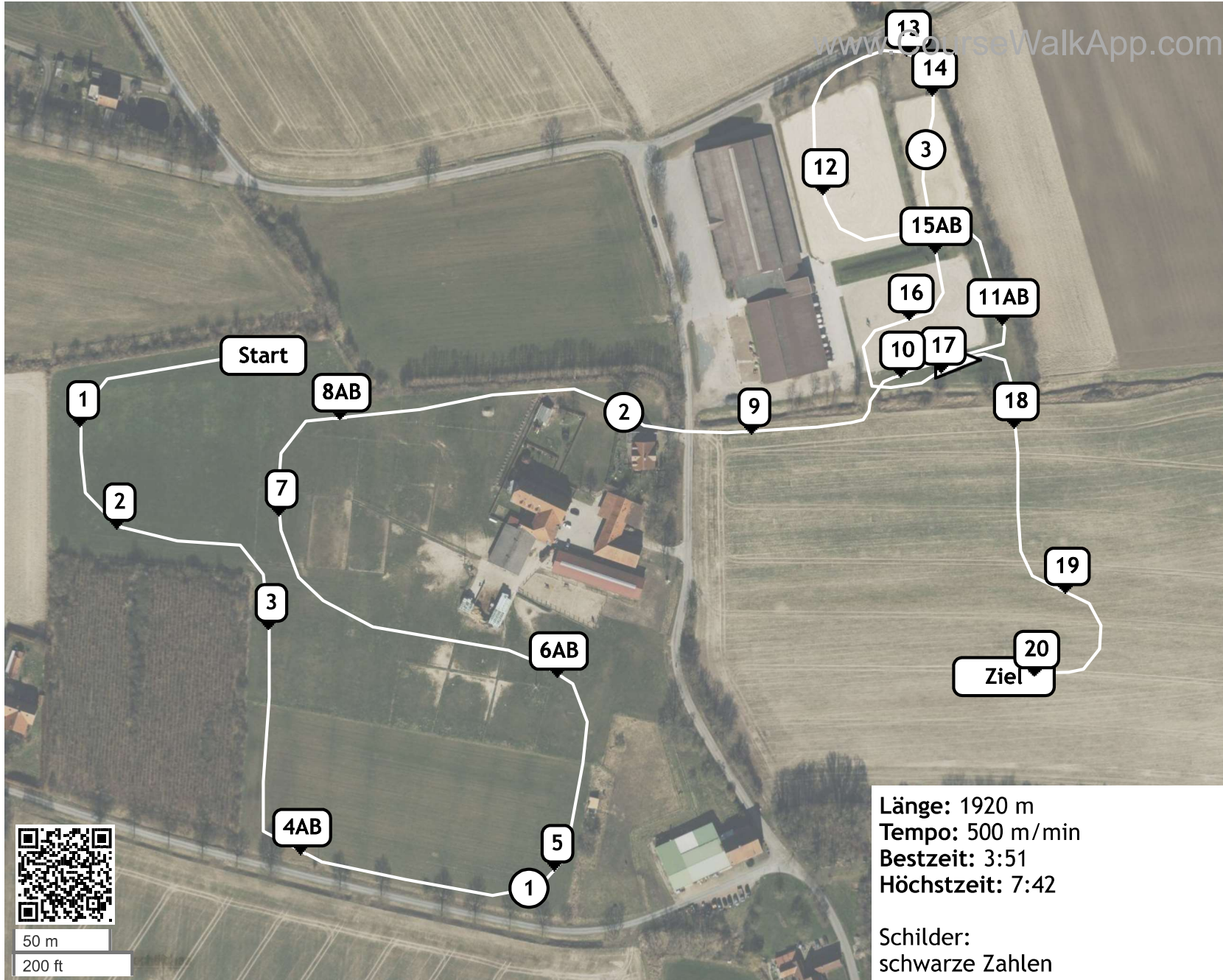


Appelhülsen (ID: 41620) - Vielseitigkeitsprüfung Kl. A**



- 1 Palisade
- 2 Triplestamm
- 3 Blumensprung
- 4AB Hecken
- 5 Strohsprung
- 6AB Storchennest - Birken V
- 7 Brunnen
- 8AB Halb und Halb
- 9 Langholzwagen
- 10 Schmäler Baum
- 11 Pflichttor
- 11AB Aufsprung - Mathelehrersprung
- 12 Bauernhaus
- 13 Graben
- 14 Trakehner
- 15AB Halber Baum - Absprung
- 16 Pferdeköpfe
- 17 Wassereinsprung
- 18 Tannenstapel
- 19 Ecke
- 20 Halbes Schwein

Länge: 1920 m
Tempo: 500 m/min
Bestzeit: 3:51
Höchstzeit: 7:42

Schilder:
schwarze Zahlen

