

Prüfung Nr. 3 Stil-Geländeritt A*

Nummern: blau/gelb

Länge: 1800m

Tempo: 450m/min

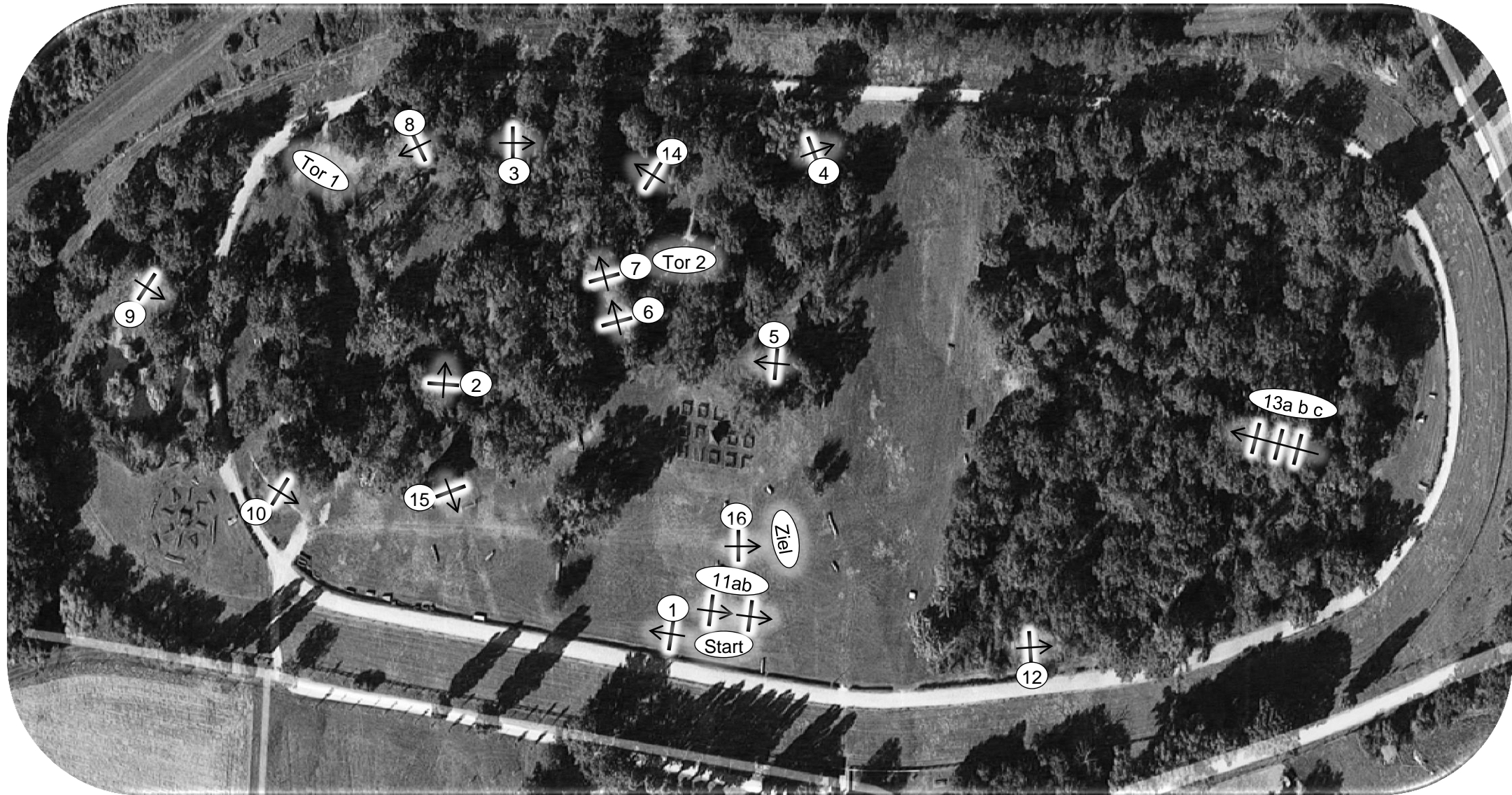
BZ: 4min. 00sek.

HZ: 8min. 00sek.

Hindernisse: 16

Sprünge: 19

Tore: 2



Hindernisfolge: 1 Baumstamm, 2 Baumstamm, 3 Kiste, 4 Baumstamm, 5 Fass, 6 Graben, 7 Baumstamm, 8 Absprung, Tor 1 (Wasserdurchritt), 9 Trakehnergraben, 10 Baumstamm auf dem Wall, 11ab Dächer, 12 Baumstamm neben der Rennbahn, 13abc Aufsprünge und Absprung, Tor 2 (übern Berg) 14 Kiste, 15 Treppe, 16 „Nachen“