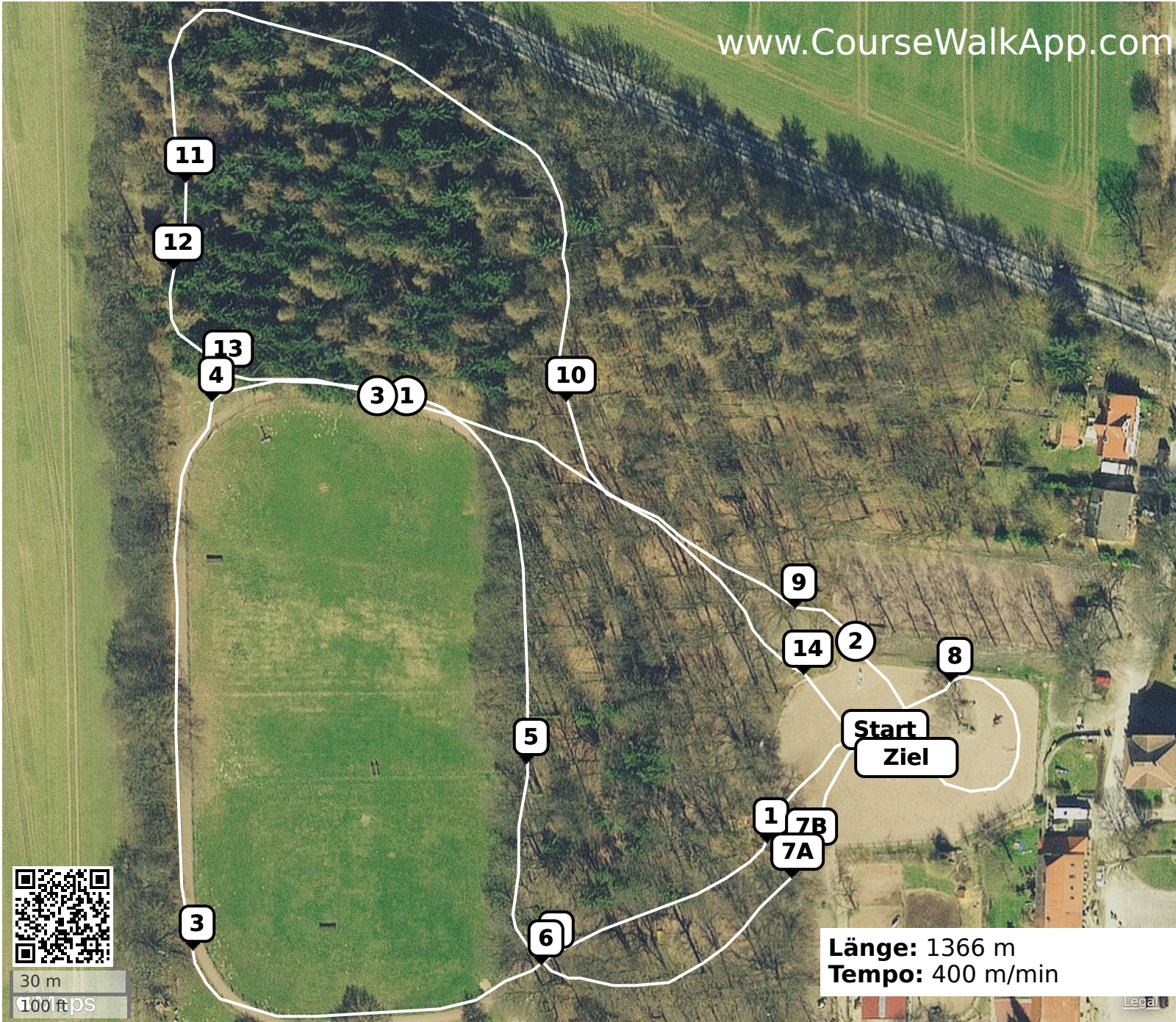


# Waitzrodt (ID: 25697) - Geländepferde A



- ① Strohballen
- ② Baum aus Wald
- ③ Hecke
- ④ Kastanie
- ⑤ Rolle
- ⑥ Baumstamm mit Graben
- ⑦A Alte Eiche
- ⑦B Gatter
- ⑧ Tonne
- ⑨ Mauer
- ⑩ Bretterstapel
- ⑪ Wasser
- ⑫ Häuschen
- ⑬ Wurzel
- ⑭ Absprung