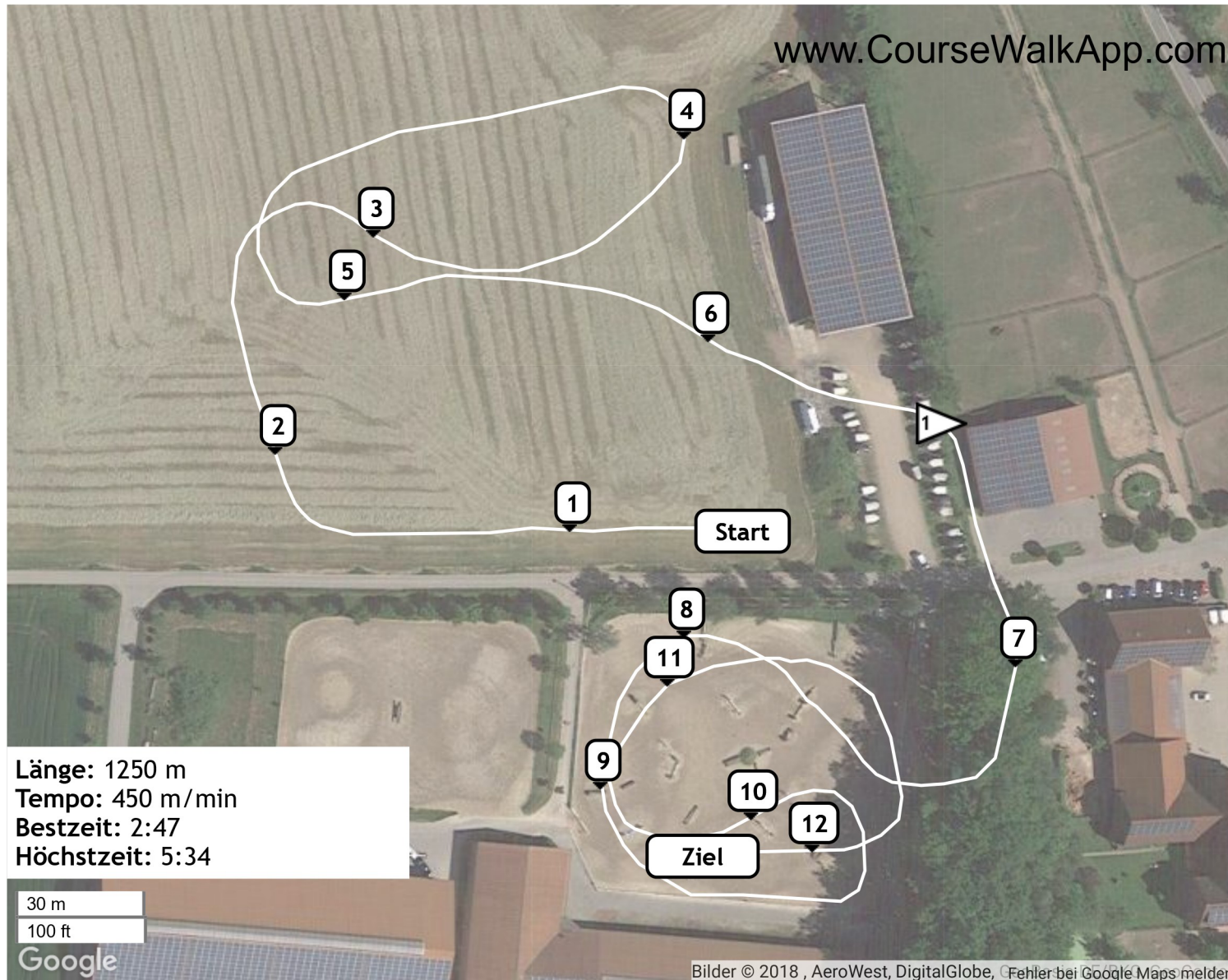


Werne 31.03.2018 Geländewettbewerb mit Stilwertung



- 1 Kleiner Baum
- 2 Schweinerücken
- 3 Gräsertrog
- 4 Gebogener Baum
- 5 Wegesperre
- 6 Baumstamm
- ▶ Pflichttor
- 7 Wassereinritt
- 8 Brunnen
- 9 Schmäler Baum
- 10 Entenhaus
- 11 Schweinerücken
- 12 Kleiner Tisch