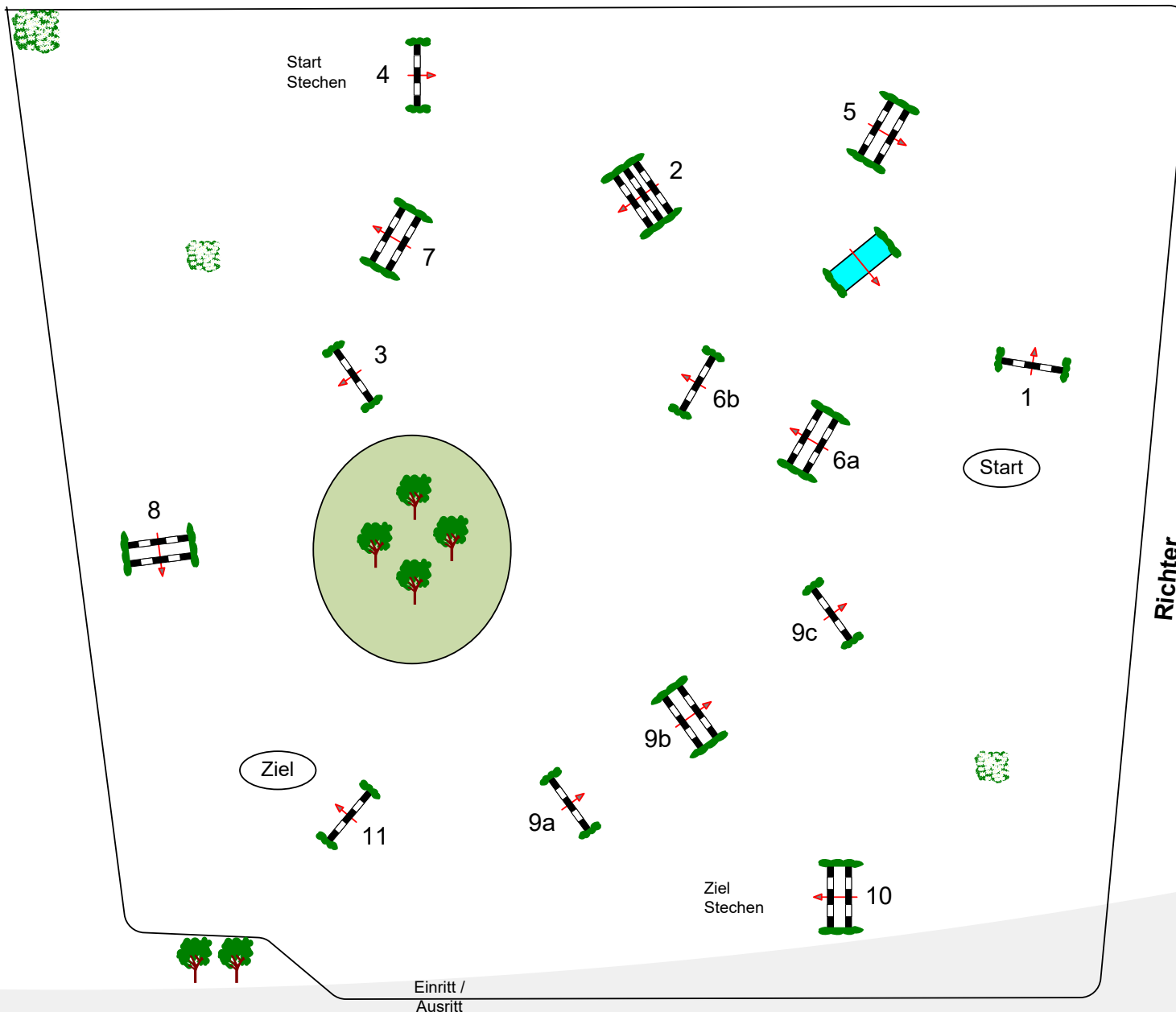


Weser Ems Meisterschaft Cloppenburg 2017



Sonntag, 25. Juni 2017

Beginn: 12:30 Uhr

42 Springprfg.Kl.S m.St.* (E + 1500,00
€, ZP)

-Finale Mittlere Tour-

(355,280,200,150,100,95,2x85,2x75)

Pferde: 7j.+ält.

Teiln.: Alle Alterskl. LK 1-3

Startberechtigt sind die ca. 30 besten

Pferde mit ihren Reitern aus Prfg. 30.

Nachrücken möglich.

Ausr. 70 Richtv: 501,B.1

Tempo: 350 m/Min.

Bahnlänge: 400 mtr.

Erlaubte Zeit: 69 sek.

Höchstzeit: 138 sek.

Hindernisse: 11

Sprünge: 14

Hindernisfehler: sek.

geschl. Hindernis:

1. Stechen über:

4-5-6b-8-9b-9c-10

Bahnlänge: 250 mtr.

Erlaubte Zeit: 43 sek.

Höchstzeit: 86 sek.

Course Designer
Werner Tapken
Melanie Pierzina