

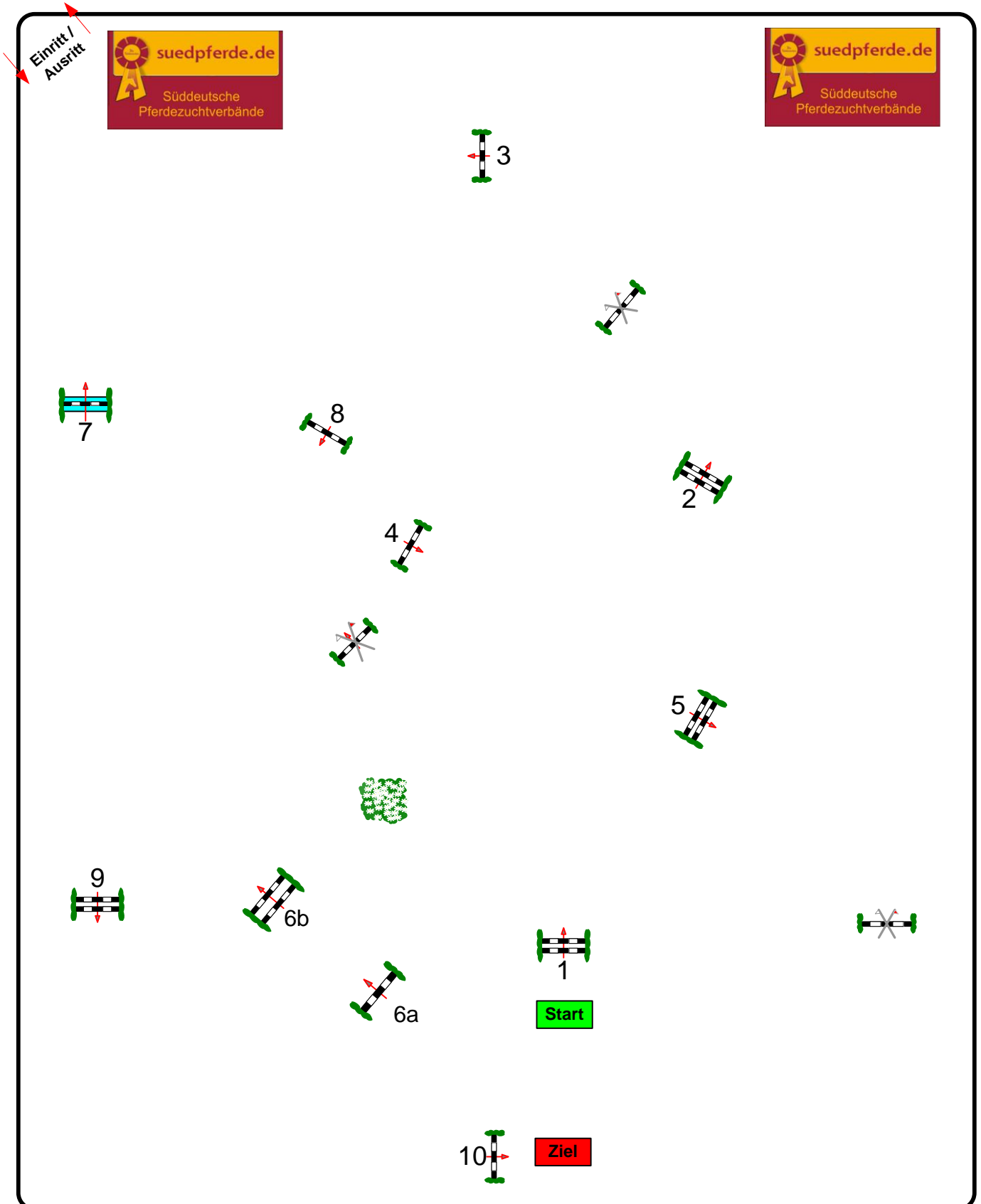
Prüfung Nr.: 19

Springferde Tour
 24 July 2015

Springferde-LP
 Beginn: 13:00 Uhr

Klasse: A**

Richtverf.: A	Tempo: 350 m/Min.	Hindernisse: 10	1. Stechen über:	
LPO § 363.1	Bahnlänge: 440 mtr.	Sprünge: 11	Bahnlänge:	0 mtr.
FEI RG / Art.	Erlaubte Zeit: 76 sek.	Hindernisfehler: 0 sek.	Erlaubte Zeit:	0 sek.
Höhe: 1,05 mtr.	Höchstzeit: 152 sek.	Geschl. Hindernis:	Höchstzeit:	0 sek.



JURY

100x80m