

## Zucht-, Reit- und Fahrverein Lienen e.V.

**Gelände und Streckenfahrt für Pony und Pferde,  
Ein-, und Zweispänner Kl. *H***

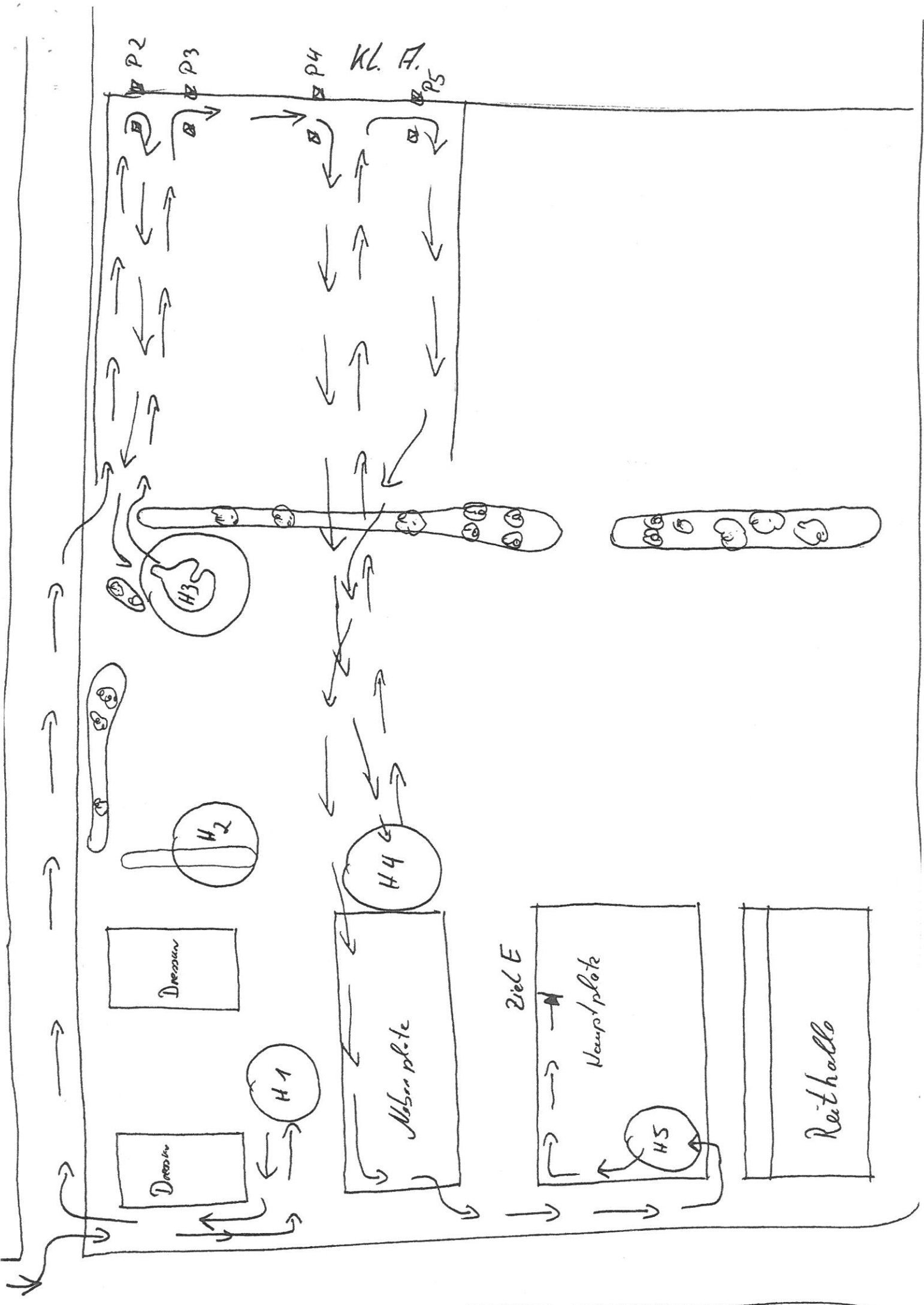
**4 Pflichttore in der Phase E 2, 3, 4, 5  
Klasse *H* fährt die Hindernisse 1, 3, 4 und 5 bis Tor *D***

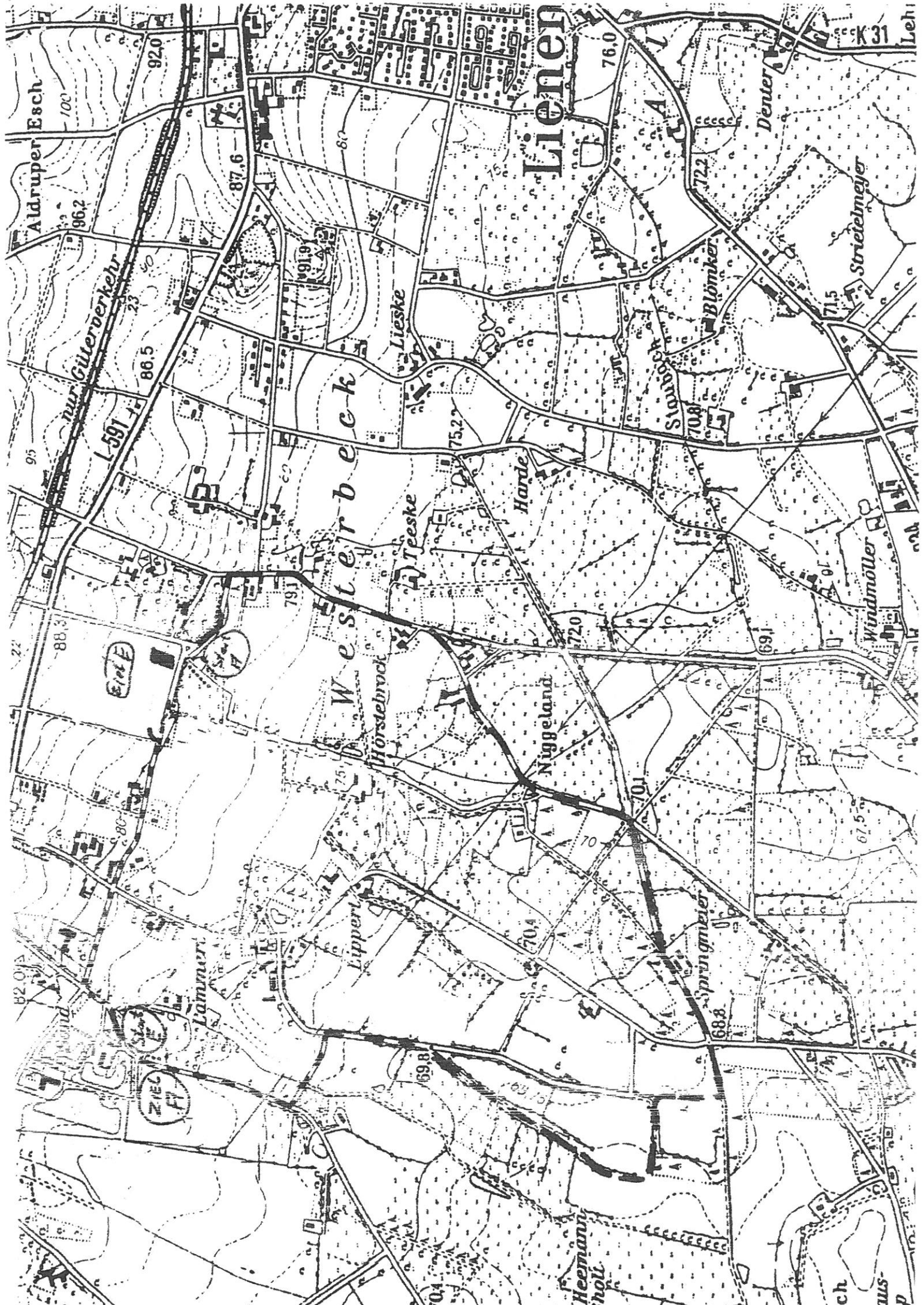
### Pferde

Teilstrecke	Meter	Tempo in km/h	Bestzeit in Min	Erlaubte Zeit in Min.	
<b>Phase A</b> <i>Aufwärmphase</i>	4560 m	11 km/h	22:52 Min	24:52 Min	<i>42</i> <i>1. min</i> 29:51
<b>Phase</b> <b>Schrittstrecke</b>	m	km/h		Min	
Neutrale Zone mit 10 Min. Zwangspause	ca. 20 m				
<b>Phase E</b>	3033 m	14 km/h	19:00 Min.	13:00 Min	26:00

### Ponys

Teilstrecke	Meter	Tempo in km/h	Bestzeit in Min	Erlaubte Zeit in Min.	
<b>Phase A</b> <i>Aufwärmphase</i>	4560 m	10 km/h	25:22 Min	27:22 Min	32:50
<b>Phase</b> <b>Schrittstrecke</b>	m	km/h		Min	
Neutrale Zone mit 10 Min. Zwangspause	ca. 20 m				
<b>Phase E</b>	3033 m	13 km/h	19:00 Min	14:00 Min	28:00





Aldruper Esch

Lienen

Westerbeek

Lippert

L-591

L-590

100

96.2

88.3

82.0

92.0

87.6

86.5

80

80

80

75

75.2

69.8

70.4

76.0

720

704

67.5

72.2

708

701

688

71.5

691

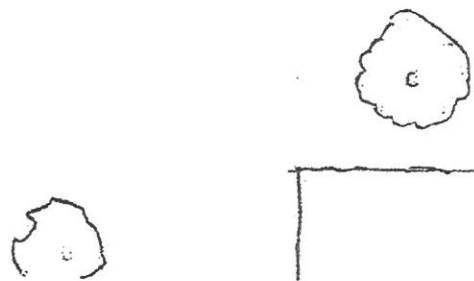
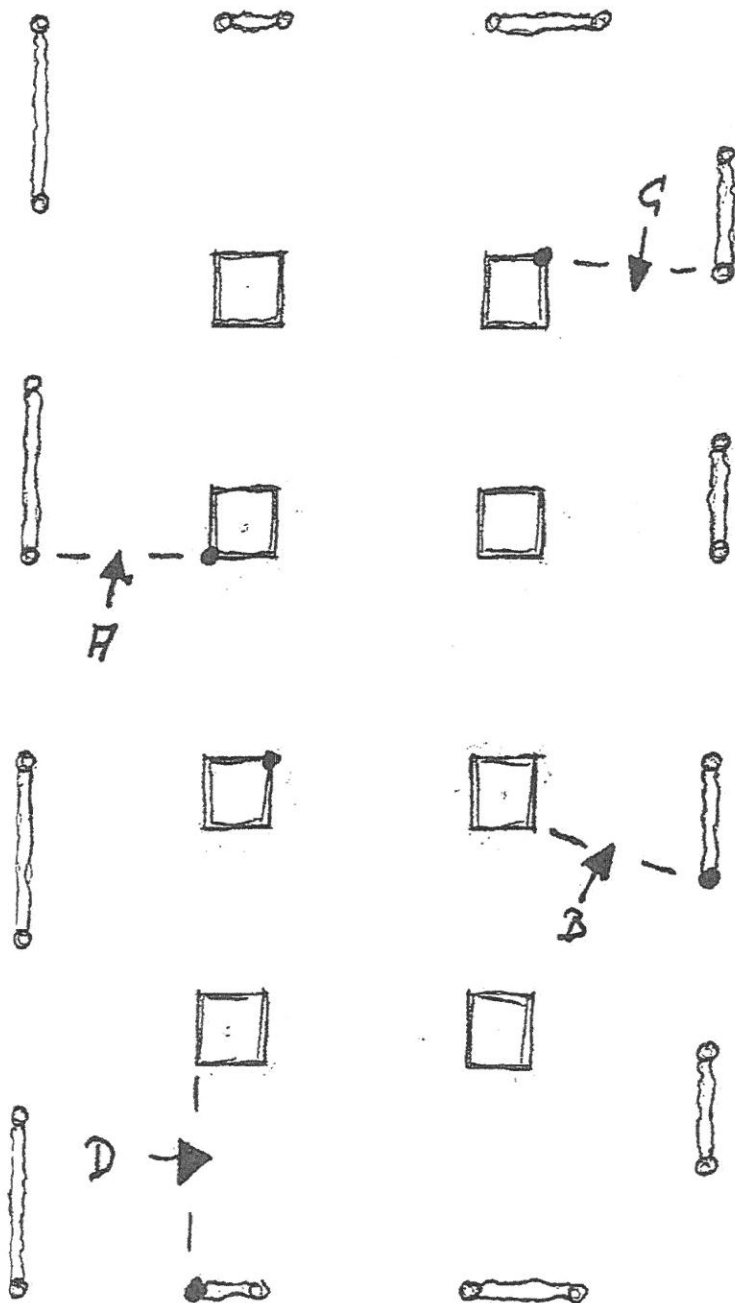
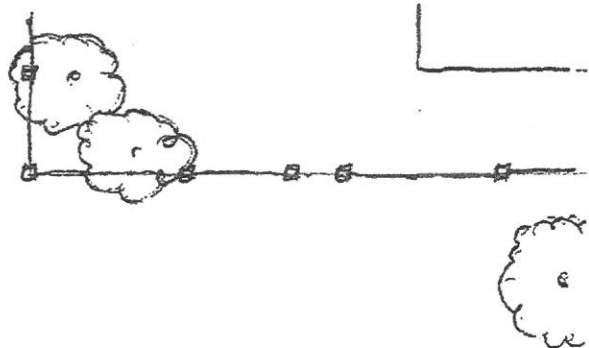
67.5

K 31

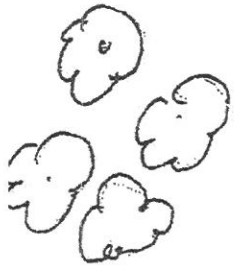
ch  
aus  
p

# Hindernis 1, KI A

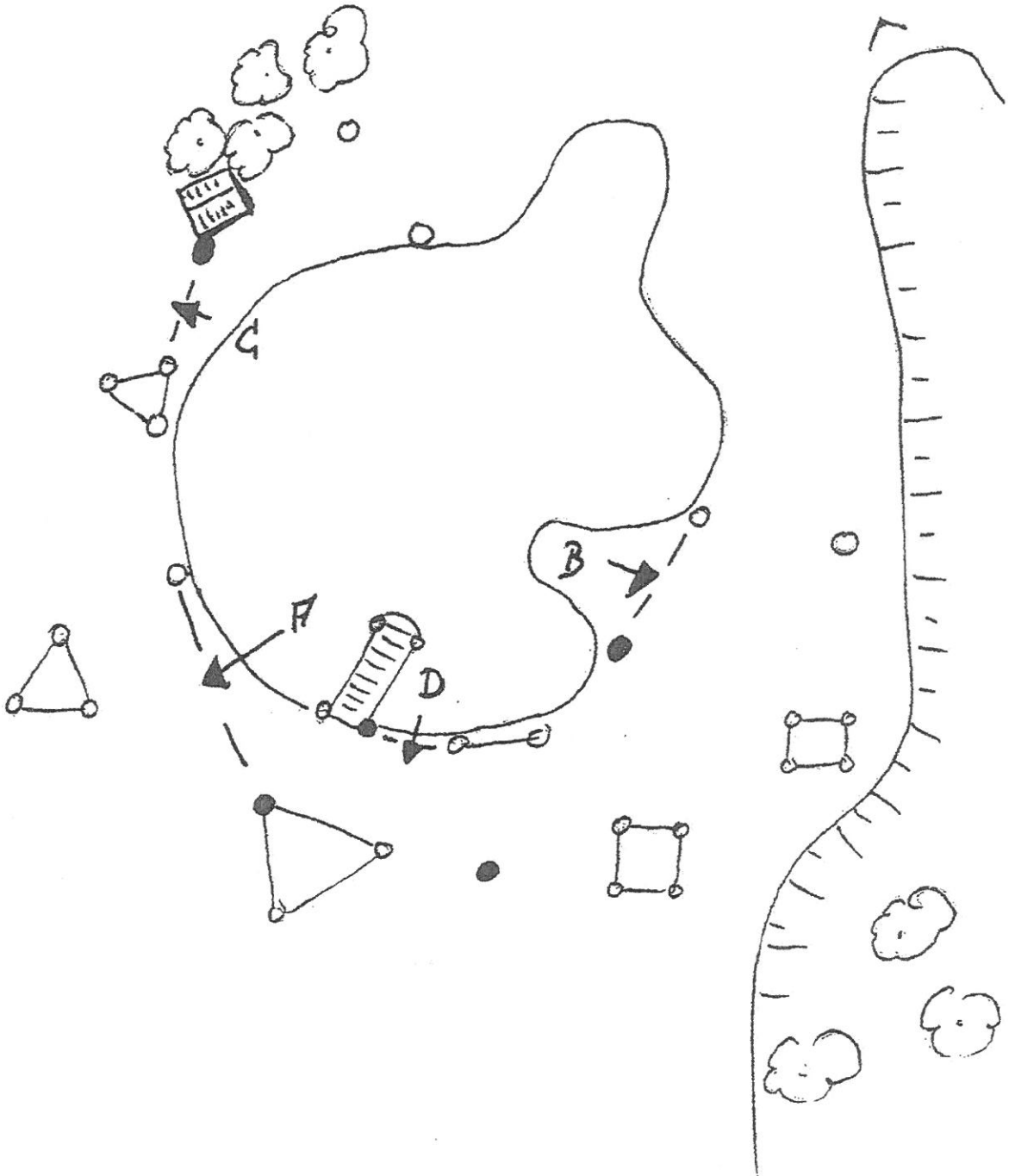
> Start <  
Ziel



# Hindernis 3, KI A

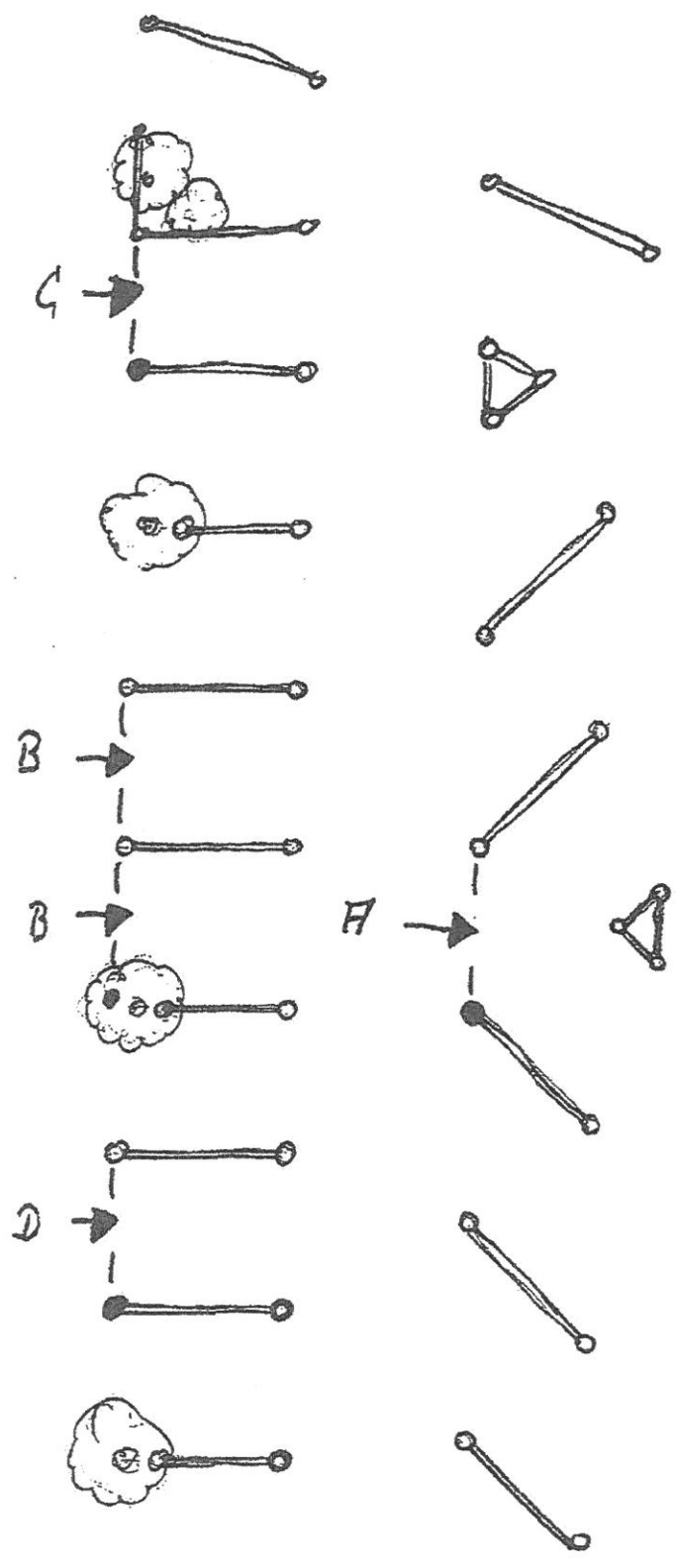


Start  
Ziel





# Hindernis 4, KI A



Start  
Ziel  
^

# Hindernis 5, KI A

